

Ante la pandemia generada por el covid-19, las secretarías distritales de Salud, Desarrollo Económico, Planeación y de Integración Social desarrollaron estrategias y planes de acción para priorizar los servicios y seguir brindando atención inmediata, integral y asertiva a todos los ciudadanos.



Secretaría Distrital de Integración Social

Entrega ayudas por sectores – Sistema Bogotá Solidaria

Transferencias monetarias



\$100.9
mil millones

Subsidios en especie



\$9.3
mil millones

Desde la SDIS también se apoyó en el acopio y distribución de

72.048 mercados

provenientes de la UNGRD y

11.628 mercados

donados por la Presidencia de la República.

\$6.311.378.731
millones de pesos

62.000

Kits de alimentos y aseo, y transporte para su distribución en las 20 localidades.

\$3.000.000.000
millones de pesos

12.798

Tarjetas monedero pre cargadas para personas en situación de pobreza y vulnerabilidad. Y personas beneficiadas debido a orden judicial o tutela y población Embera.

IDIPRON



Estrategia – **#AliméntateEnCasa**

12.178

Canastas Alimentarias

19

Localidades

3.621

NNAJ beneficiados

497

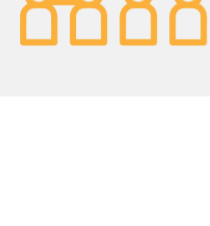
Personas de poblaciones vulnerables beneficiadas

2.586

mercados donados por IDIGER

1.849

NNAJ beneficiados



Estrategia – **#EnseñanzaAprendizajeEnCasa**

3.574 NNAJ beneficiados

Secretaría Distrital de Planeación

Logros

(8 de febrero de 2021)

6

Ciclos de transferencias monetarias programados y ejecutados

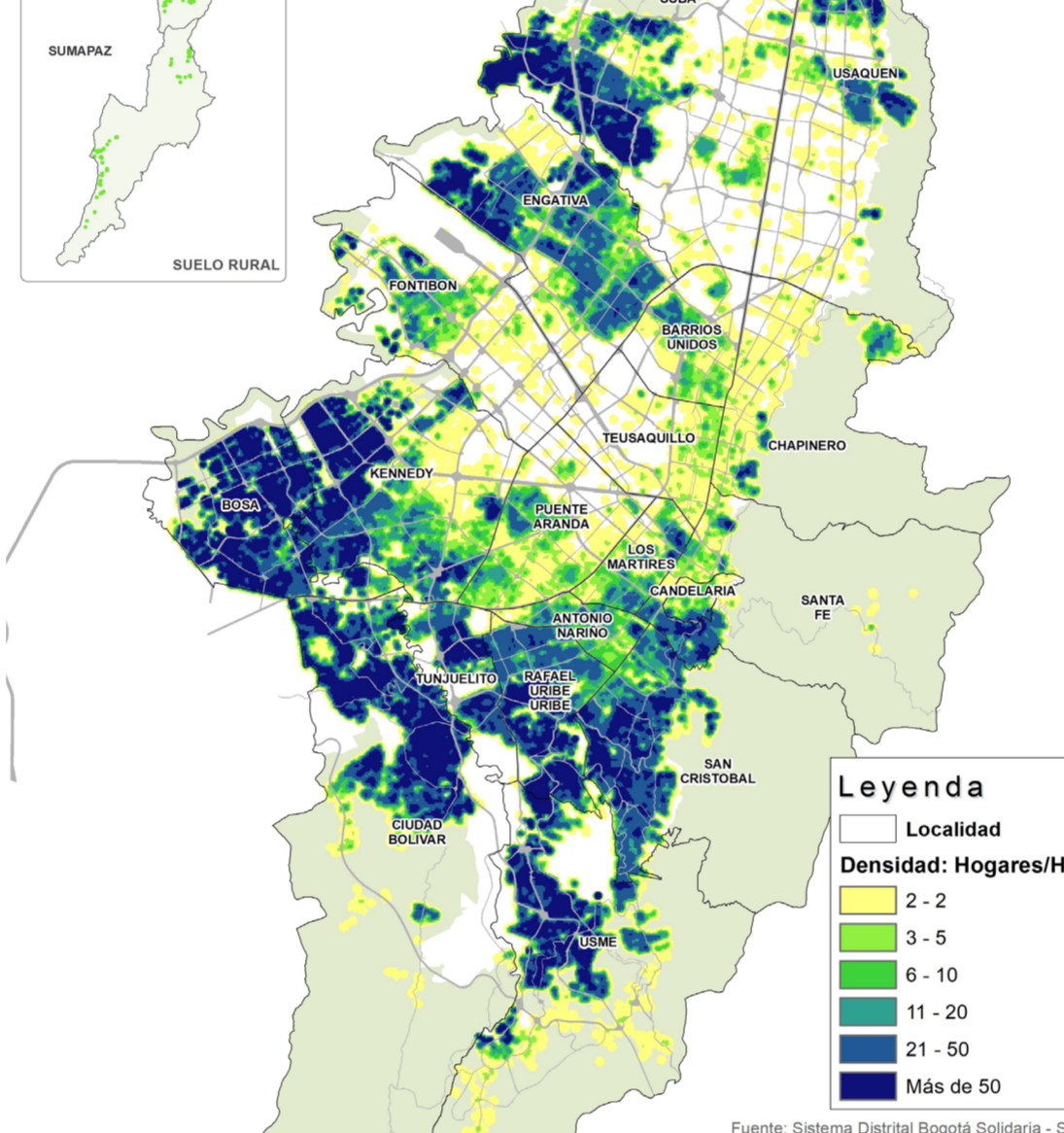
2,6

millones de giros realizados durante los 6 ciclos

629.883

hogares bancarizados en los operativos organizados por SDP y la SDH con los operadores financieros

CONCENTRACIÓN DE HOGARES BENEFICIARIOS DE TRANSFERENCIAS MONETARIAS - CICLO 1 AL 6



831.038

hogares con transferencia monetaria

371.334

con transferencia únicamente del distrito.

309.168

con transferencia monetaria conjunta de nación y distrito.

150.536

con transferencia monetaria solo de la nación.

2.598.316

personas en hogares beneficiarios

1.389.345

Mujeres (53,5%)

1.208.971

Hombres (46,5%)

Secretaría Distrital de Salud



Fortalecimiento de la capacidad diagnóstica

5.241%

incremento del en la capacidad de oferta de pruebas Covid19 mediante la red de laboratorios.

792.242

pruebas procesadas a enero de 2021.



Capacidad de atención de llamadas por 123

Pasó de 130 a

523

personas

De 1.400 a

4.600

llamadas promedio/día con picos de hasta 8.785 llamadas/día.



Atención médica domiciliaria

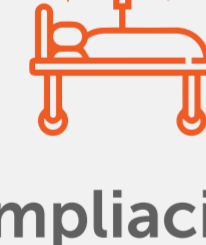
Inició con 20 equipos y ahora cuenta con

153

equipos domiciliarios y 105 profesionales de telemedicina.

1.107.183

consultas domiciliarias realizadas.



Ampliación de la capacidad de atención

(1 de abril de 2020 y el 24 de enero de 2021):

El total de camas aumentó:

Camas UCI

160,6%

(935 a 2.437)

Camas UCI COVID-9

348,6%

(451 a 2023)

Más de **28.000** pacientes referenciados



Cultura del cuidado y pedagogía

31.432

personas sensibilizadas con la estrategia Promotores del Cuidado.

Gestión presupuestal



\$271.836.482.119

en inversiones para atender la pandemia.

Secretaría de Desarrollo Económico

Logros

Gestión vigencia 2020

Reactivación del sector gastronómico de la ciudad, mediante el programa de

Bogotá a Cielo Abierto

el cual logró vincular

8.800 establecimientos

en operación, con un crecimiento en ventas del

85%



Fortalecimiento del desarrollo empresarial de la ciudad

Transformación digital para micro y pequeños comerciantes, por medio del programa

Mi Bogotá Week

el cual logró vincular

4.233 vendedores

y generar ingresos por

\$1.312 millones

en ventas totales

Financiación a proyectos de innovación por medio de la línea,

Crea Bogotá Crece

otorgando

\$12.921 millones

en créditos para el beneficio de

70 Mipymes



Líneas de financiamiento para el fortalecimiento de MiPymes

Acceso a créditos por medio del programa

Bogotá Responde

en el cual se lograron desembolsar

\$226.000 millones

para beneficiar

10.864 empresas

175 mercados campesinos

realizados en la ciudad, que han beneficiado a

704 productores

registrando ventas por **\$828.600 millones**



Acceso a espacios de comercialización para los productores rurales de Bogotá

Fortalecimiento del abastecimiento de alimentos de las

Plazas de mercado

incrementando en un

20%

el total de toneladas, y generando más de

500.000 transacciones

con la venta a domicilio

123 prestadores de servicios turísticos

incorporados al programa de turismo sostenible con énfasis en bioseguridad



Recuperación del sector turístico

Se realizaron

diez (10) capacitaciones de destino

en mercados nacionales (Huila, Tolima, Cali, Cartagena, Cúcuta) e internacionales (Perú, México, Argentina, Panamá, Costa Rica).

Impulso a la economía social a través de

Bogotá Solidaria en Casa



+74.000

vendedores informales identificados

+21.400

mercados entregados

52.800

entregas de ayudas monetarias



RENDICIÓN DE CUENTAS 2021



SECRETARÍA DE PLANEACIÓN

